

Jak dzieci powinny odnosić się do psa

How Kids SHOULD Interact with Dogs
Zachowujemy zdrowy rozsądek
Use common sense.

Bądź grzeczny i miły dla psa

Be polite and kind to pets



Nauč się rozpoznawać, kiedy pies jest przestraszony lub niepewny



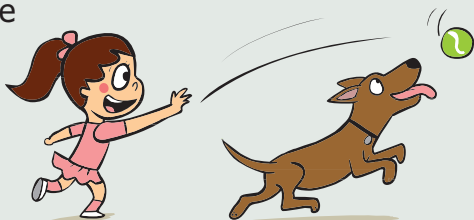
Learn to recognize when your dog is scared or anxious

Baw się z psem w odpowiedni sposób, np.:

Play appropriate games with pets, such as:

W aportowanie

Fetch



ROLL OVER

Nauč psa sztuczek (przevróć się, poproś, daj łapkę, itp.)



Training tricks (like roll over, shake, beg, etc.)



Spaceruj i biegaj z psem

Walking and running with a dog



W chowanego



Playing hide-n-seek

Zawsze pamiętaj, że:

Always remember:

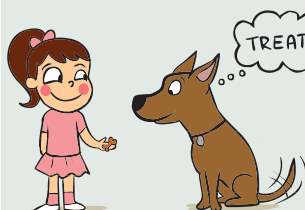
Musisz nadzorować każdą zabawę dziecka z psem. Wypadki mogą zdarzyć się w każdej chwili.

Supervise all interactions. Accidents can happen in a split second.



Musisz wyszkolić psa tak, aby miał pozytywne skojarzenia z dzieckiem. Jeśli dziecko zachowa się niewłaściwie, to pies będzie dla niego bardziej tolerancyjny.

Train your dog to associate the kids with positive experiences so he'll be more likely to tolerate your child in case she accidentally interacts inappropriately.



Dr. Sophia Yin, DVM, MS
The Art and Science of Animal Behavior

For additional free dog bite prevention resources and more dog behavior books and products, visit www.drsophiayin.com.



Poster translated by Beata and Piotr Leszczyński

www.histeria.pl