

Jak dzieci nie powinny odnosić się do psa

(How Kids SHOULD NOT Interact with Dogs)

Wystarczy zdrowy rozsądek. Zobacz jak odnosisz się do innych ludzi i zastosuj to do psa
(It's common sense. Just imagine how people should interact with each other.)

Nie zabieraj innym jedzenia

Avoid taking people's food



Nie przeszkadzaj psom w czasie posiłku

Avoid bothering dogs when they are eating



Nie kradnij zabawek

Avoid stealing other people's toys



Nie zabieraj psom kości i zabawek

Avoid taking a dog's bones or toys



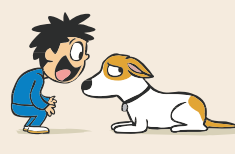
Nie zbliżaj swojej twarzy do czyjejs

Avoid putting your face right up to someone else's face



Nie zbliżaj twarzy do głowy psa

Avoid putting your face right up to a dog's face



Nie przeszkadzaj śpiącej osobie

Avoid bothering when asleep



Nie przeszkadzaj, kiedy pies odpoczywa lub kiedy śpi

Avoid bothering animals when they are resting. Let sleeping dogs lie.



Nie dręcz innych

Avoid pestering



Nie łap psa za uszy i za ogon

Avoid grabbing tail/ears



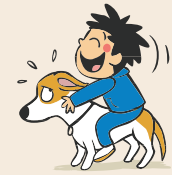
Nie wspinaj się po innych osobach i depcz po nich

Avoid climbing on or trampling



Nie depcz po psie i nie wspinaj się na niego

Avoid climbing on or trampling



Nie szczyp innych

Avoid pinching



Nie obejmuj psa. Większość z nich tego nie lubi.

Avoid hugging. Most dogs dislike it.



Nie krzycz

Avoid screaming around



Nie krzycz i nie wrzeszcz na psa. Mów do niego spokojnie.

Avoid hollering and shouting. Use your "inside" voice instead.



Dr. Sophia Yin, DVM, MS
The Art and Science of Animal Behavior

For additional free dog bite prevention resources and more dog behavior books and products, visit www.drsophiayin.com.

